



Votre opinion est précieuse pour nous !  
 Poster un avis !  
**Nous avons le plaisir de vous offrir un code promotionnel de 10%, valable sur votre prochain achat sur nos sites.**  
**Pour obtenir votre code, faites une évaluation du produit que vous venez de recevoir, puis envoyer nous votre numéro de facture par mail à l'adresse [info@k3d.fr](mailto:info@k3d.fr)**



# SOLU'BTK

## Ver du Poireau INSECTICIDE DE BIOCONTRÔLE

### BACILLUS THURINGIENSIS KURSTAKI



- Conditonnement pratique et dosé  
Doses hydrosolubles de 2,5g

---

- Application facile par pulvérisation

---

- Action puissante : Haute concentration de 32 000 UI/mg

Le **ver du poireau**, connu scientifiquement sous le nom de *Acrolepiopsis assectella*, est un ravageur courant qui affecte principalement les poireaux et les oignons. Ce petit papillon de nuit appartient à la famille des Acrolepiidae. Les larves, souvent appelées "vers", sont celles qui causent le plus de dégâts aux plantes.

## TOUT POUR LES NUISIBLES

*Des produits de pro pour une lutte efficace*



Pièges, phéromones, repulsifs, matériel de traitement,  
 Venez découvrir des produits complémentaires sur notre site.  
 Depuis 2006 à votre service.  
 Toutes les commandes passées avant 14h sont expédié le jour même.

[TOUTPOURLESNUISIBLES.COM](http://TOUTPOURLESNUISIBLES.COM)

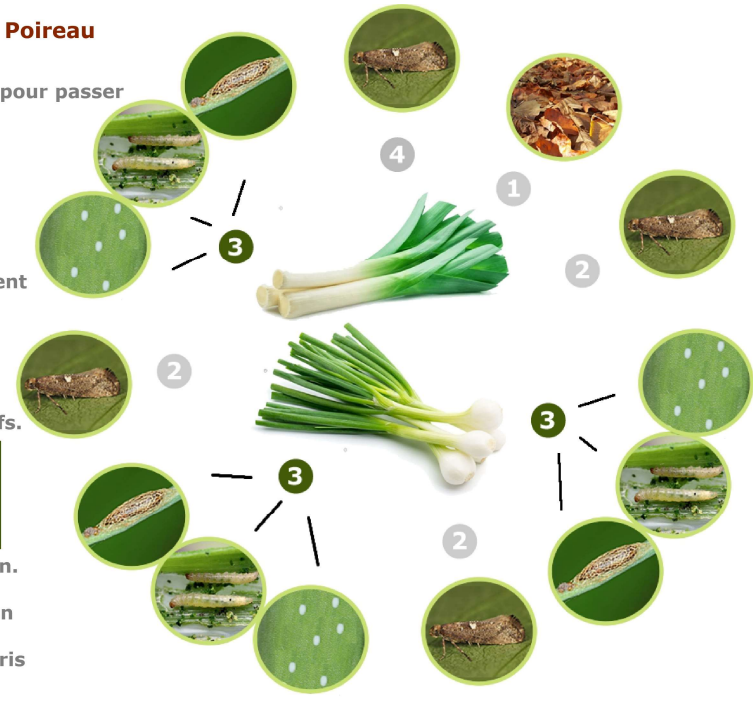


K3D Sarl - Tout Pour Les Nuisibles - France Nuisibles  
 31 Allée de la Poste 42470 Saint Symphorien de Lay

Infos - Conseils  
 04 74 05 25 56  
[info@k3d.fr](mailto:info@k3d.fr)

### Cycle biologique du Ver du Poireau

- 1 Nidification des papillons pour passer l'hiver dans les débris végétaux.
- 2 Sortie d'hivernation des papillons dès que les températures nocturnes dépassent les 9,5°C. Les températures atteignent 10-12°C  
Piégeage des papillons  
Période de vol et de reproduction.
- 3 Ponte et éclosion des oeufs.  
Les chenilles dévorent le feuillage.  
C'est une période idéale pour traiter le BTK.  
Transformation en papillon.
- 4 Dernière transformation en papillon. Ils hivernent dans les débris végétaux.



## Comment traiter vos poireaux contre le ver du poireau avec SOLU'BTK

**Traiter dès l'apparition des larves :** Le Ver du Poireau peut avoir généralement **2 à 3 générations par an**, bien que cela puisse varier en fonction des conditions météorologiques. Le premier cycle commence généralement **au printemps**, lorsque les températures commencent à augmenter. Le deuxième cycle commence lorsque ces nouveaux papillons de la première génération pondent leurs œufs avec une apparition des larves **au début de l'été**. En conditions favorables, un troisième cycle peut se produire **en fin d'été ou au début de l'automne**.

### Identifier le problème

**Dommages aux poireaux :** Les larves sont responsables des dégâts les plus visibles. Elles creusent des tunnels à l'intérieur des feuilles, ce qui peut entraîner des déformations et parfois la mort de la plante. Les galeries sont quant à elles remplies de déjections.

### Mode d'emploi

- 1 - Repérer les poireaux attaqués par les vers. Afin de savoir le volume nécessaire de préparation, prenez un pulvérisateur plein d'eau, pulvériser vos poireaux, une fois que vos poireaux sont mouillés (à gouttes pendantes) cela vous indique le volume d'eau nécessaire de préparation.
- 2 - Placez le nombre approprié de sachets dans le réservoir du pulvérisateur, qui doit déjà contenir les 3/4 d'eau à utiliser pour le traitement.
- 3 - Laissez les sachets se dissoudre pendant environ 2 à 5 minutes, puis ajoutez de l'eau jusqu'à atteindre le volume requis pour l'application.
- 4 - Secouez bien le pulvérisateur pour mélanger, mettez-le sous pression, et appliquez uniformément sur la végétation à traiter. Appliquez dès l'apparition des vers et en l'absence de pluie dans les 3h. Renouveler l'application 7 jours après la première en cas de forte infestation.

### Comment le Bacillus de Thuringiensis Kurstaki agit-il sur les vers du poireau ?

Cet insecticide agit par ingestion. Son mode d'action provoque chez les larves un arrêt de leur alimentation et ainsi leur mort. Agit spécifiquement contre les vers du poireau (Ail, Ciboulette, Échalote française, Oignon sec, Oignon vert).

### Période de traitement

#### A l'apparition des larves

3 générations possibles

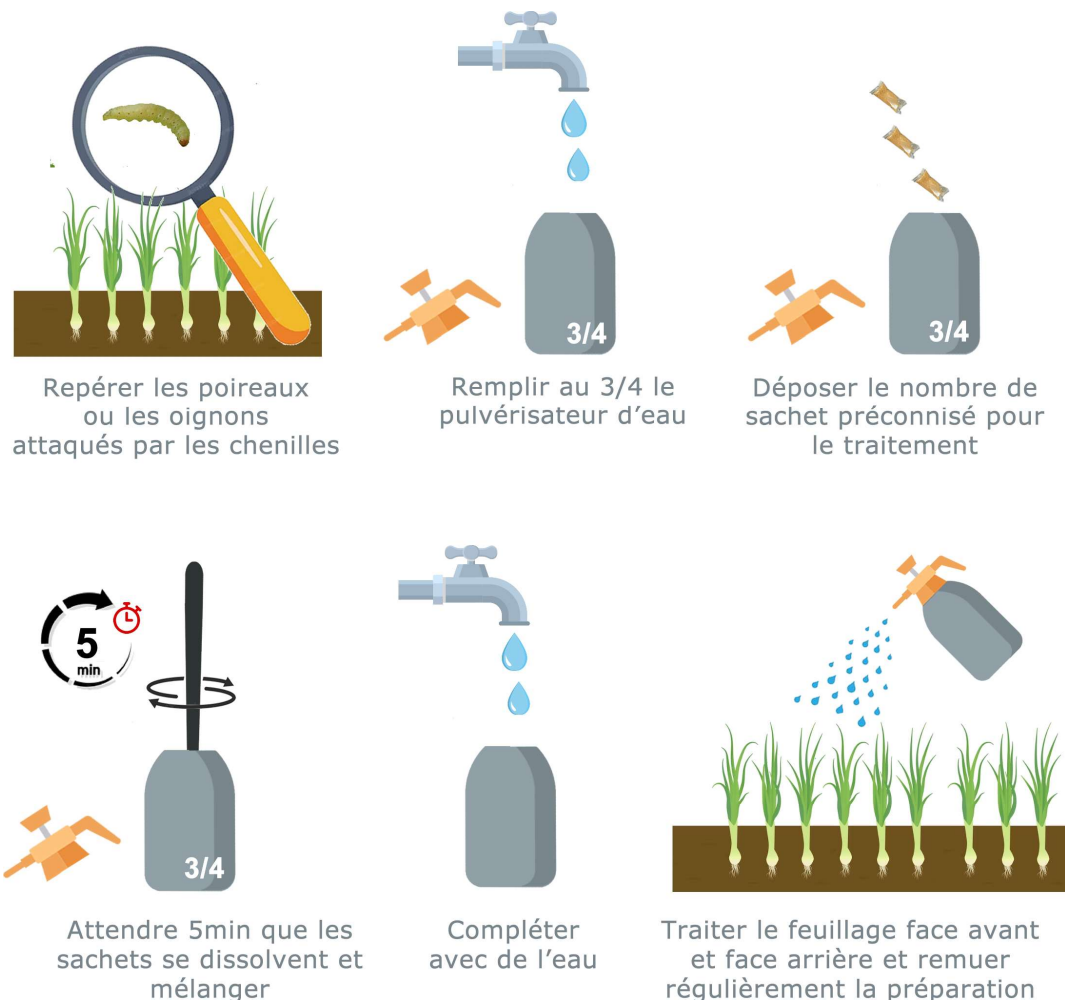
En général au début du printemps, au début de l'été et à la fin de l'été ou au début de l'automne.

### Précautions d'emploi

EUH401 - Respectez les instructions d'utilisation afin d'éviter les risques pour la santé humaine et l'environnement. P101 - En cas de consultation d'un médecin, garder à disposition l'emballage ou l'étiquette. P102 - Tenir hors de portée des enfants. P261 - Éviter de respirer les poussières et brouillards de pulvérisation. P270 - Ne pas manger, boire ou fumer en manipulant ce produit. P333+313 - En cas d'irritation ou d'éruption cutanée : consulter un médecin. P501 - Eliminer l'emballage avec ou sans produits en déchèterie ou par un organisme agréé. SP1 - Ne pas polluer l'eau avec le produit ou son emballage. Pour protéger les organismes aquatiques, ne pas appliquer à moins de 5 mètres d'un point d'eau (puits, mare, ruisseau, rivière, ...). En cas d'urgence appeler le 15 / 112 ou le centre antipoison.

### Informations réglementaires

Nom homologué : WASCO JARDIN - N° AMM : 2030175 - Emploi autorisé dans les jardins - Détenteur de l'AMM : Certis Europe BV (5 rue Galilée 78280 Guyancourt) - Composition : Bacillus thuringiensis subsp. kurstaki souche SA-11 - 32 000 000 ul/g - Formulation : Granulé dispersable dans des sachets hydrosolubles (WG-SB) - Type d'action du produit : Insecticide (traitements des parties aériennes) - Mode d'action : Ingestion



**ATTENTION :**  
Renouveler l'application 7 jours après la première en cas de forte infestation.

	Référence SOLU'BTK	Sachets hydrosolubles de 2.5g	Litres de préparation	Période d'application	Mode d'application
<b>Ver du poireau</b>	15	6	20	<b>A l'apparition des larves :</b> 3 générations possibles : en général au début du printemps, au début de l'été et à la fin de l'été ou au début de l'automne.	Pulvérisateur
	30	12	40		
	90	36	120		
	150	60	200		